

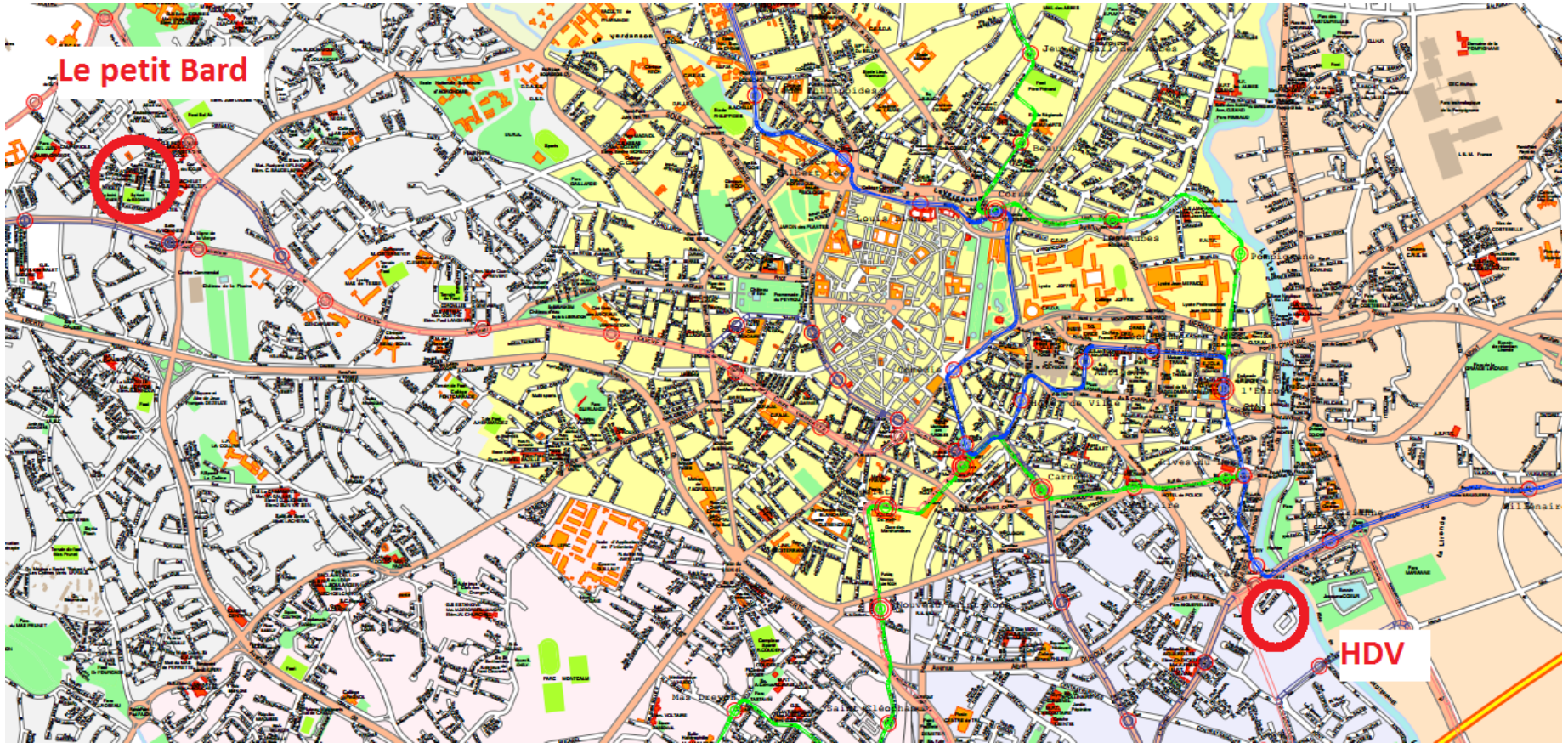


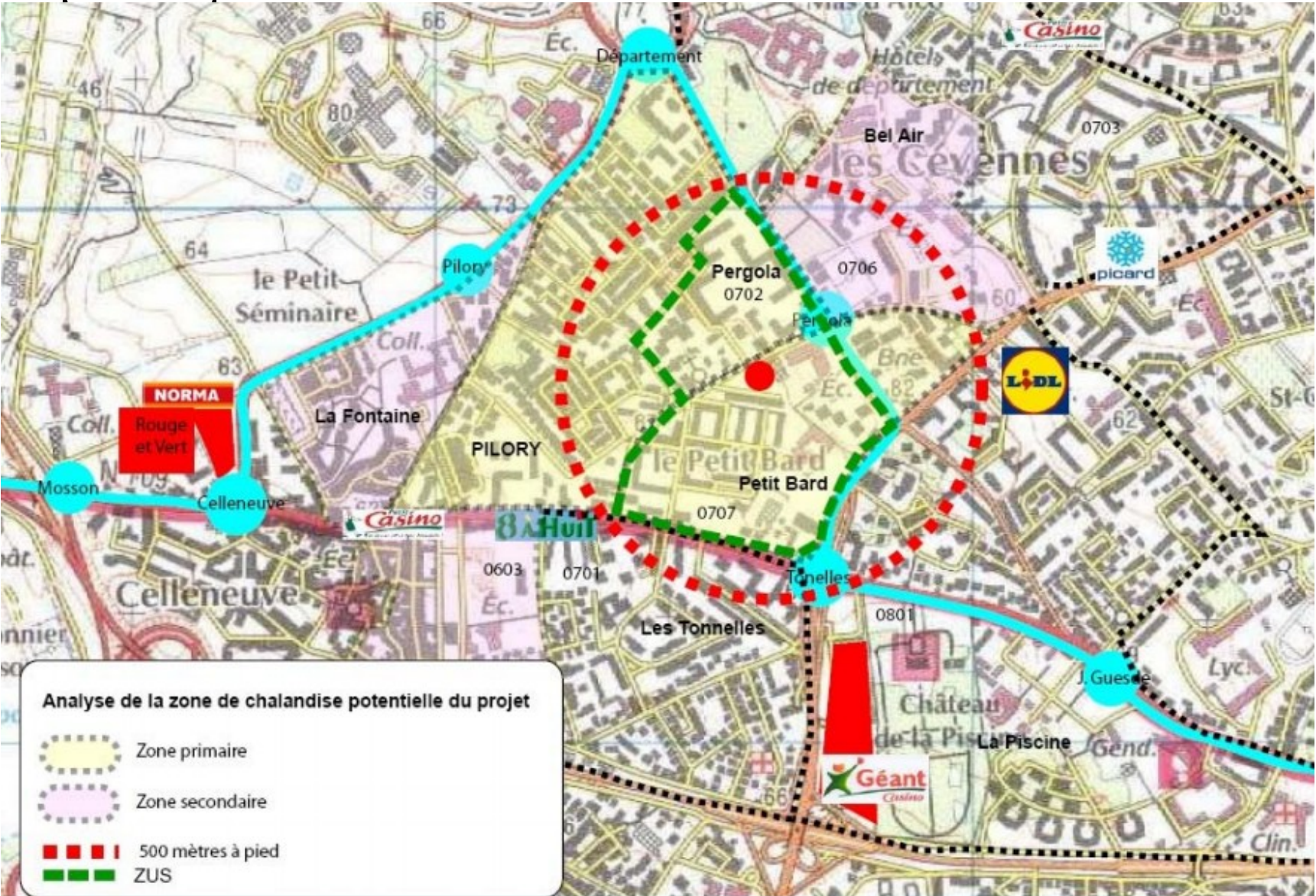
Restructuration du pôle commercial

Quartier du Petit Bard

MONTPELLIER









Projet de Rénovation Urbaine Cévennes Petit Bard (l'avant)

Les démolitions

- 456 logements
- Bâtiment A : 154 logements
- Bâtiment D1-6 et D16-17 : 76 logements
- Tour H : 113 logements
- Bâtiment G1-2 et G8 : 25 logements
- Bâtiment F : 88 logements

Les réhabilitations

- 390 logements et 15 commerces
- (Bâtiments B, C1, C2, C3, D7-D15, E, G et I)





Projet de Rénovation Urbaine Cévennes Petit Bard (l'après)

Les reconstructions

- Résidences sociales : environ 200 logements (Bâtiments K, L, M et O1)
- Résidences de la Foncière Logement (association créée par les partenaires sociaux) : environ 100 logements (Bâtiments N2 et O2)
- Résidences privées : environ 200 logements (Bâtiments J, J', N1, O3, O4 et P)

Les réhabilitations

- 390 logements et 15 commerces (Bâtiments B, C1, C2, C3, E, G, I et une partie du D)





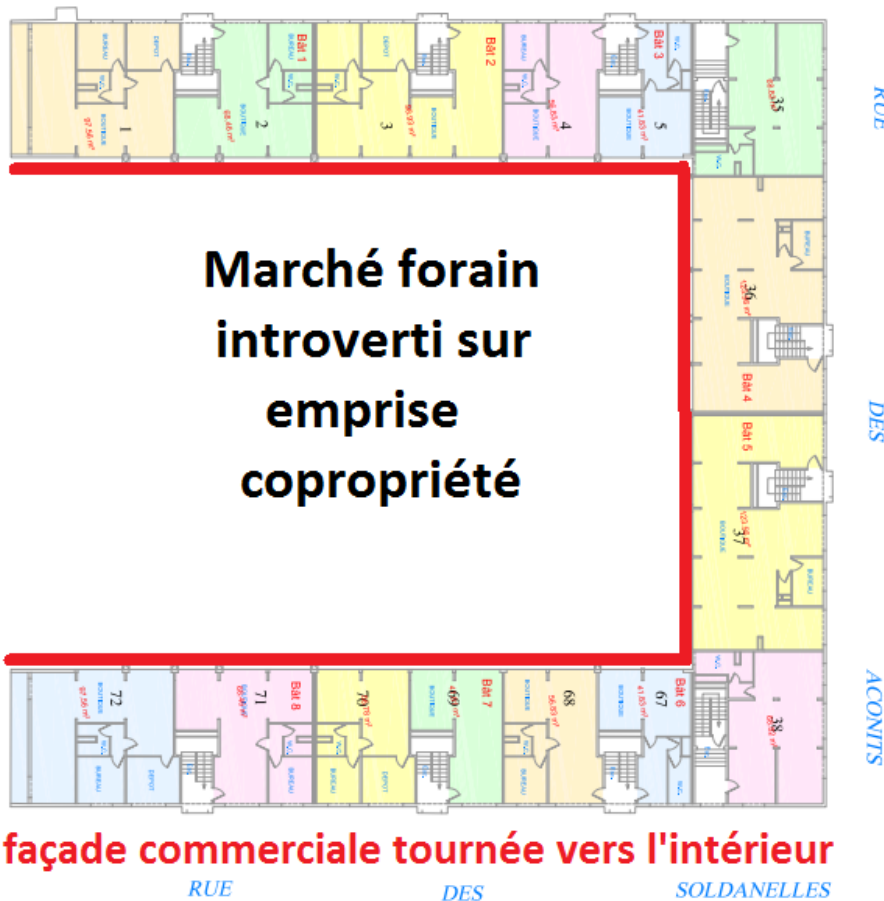
Le projet commercial consiste à « retourner » les vitrines commerciales vers les espaces publics.

Cette opération permettra :

- **L'amélioration significative de la visibilité des activités commerciales**
- **L'amélioration de l'accessibilité au pôle commercial**
- **L'amélioration de l'attractivité commerciale**



AVENUE DU PETIT BARD



7 commerces:

Boulangerie

Téléphonie

Primeur

Snack

2 Boucheries

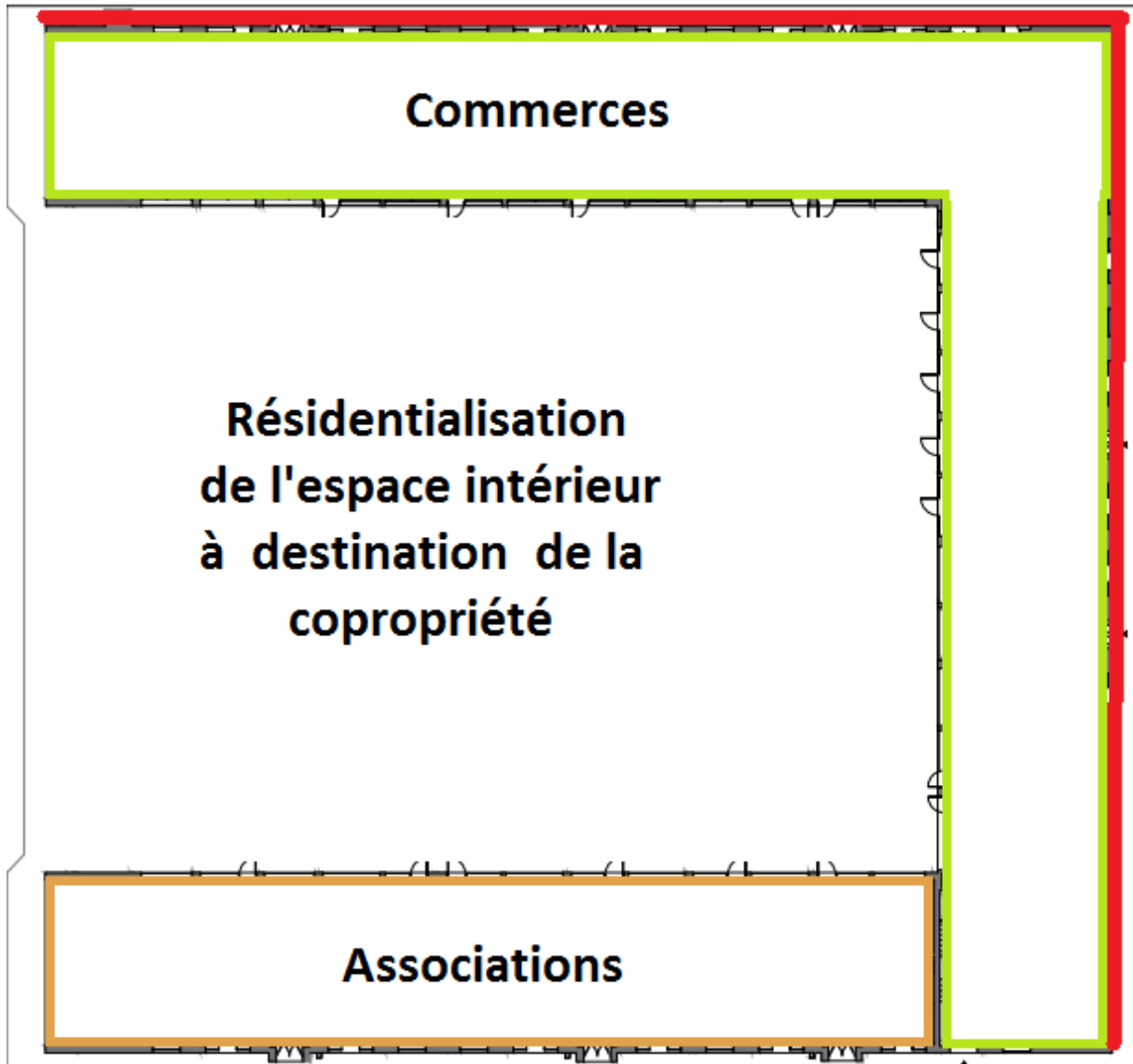
Bazar épicerie

+

2 associations

Restos du cœur

Serm



**Retournement
des façades
commerciales
vers l'avenue
du Petit Bard
et création d'un
marché sur la
place publique**

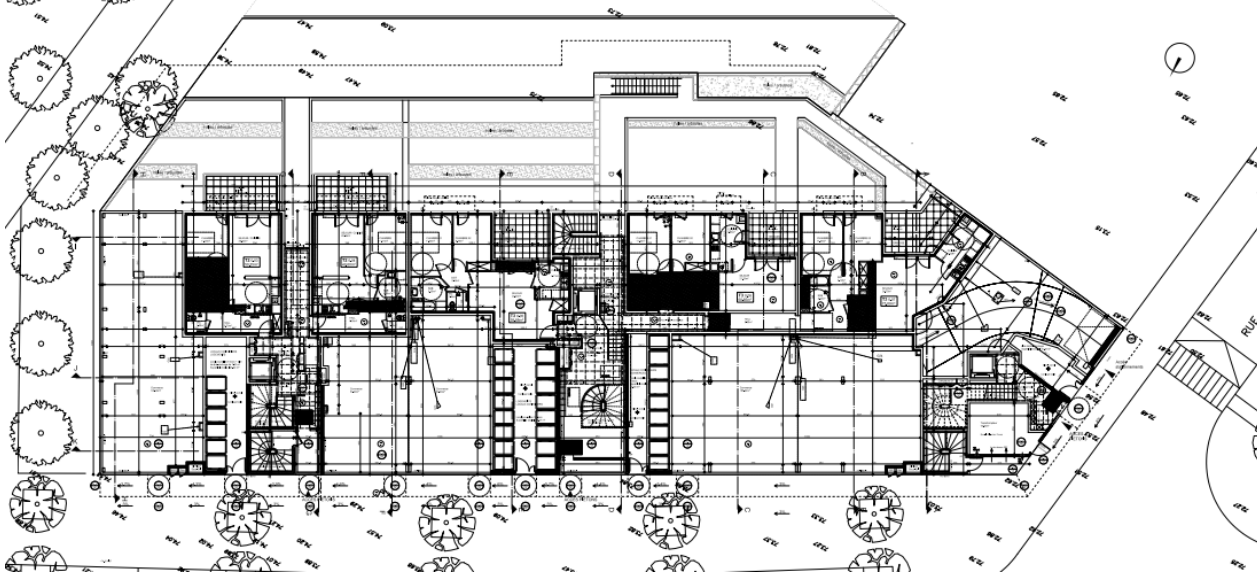




- Boulangerie Traditionnelle
 - 2 boucheries
 - Epicerie Bazar
 - Fruits et légumes
 - Pizzeria
- +
- Auto-école
 - Coiffeur
 - Tabac presse jeux



Programmation complémentaire Locaux ACM



3 à 4 locaux
commerciaux:

- 2^{ème} Fruits et légumes
- 2^{ème} coiffeur esthétique
- Laverie
- Cabinets médicaux

